

ESPLOSO RICAMBI  
SCALDACQUA A GAS

Modelli

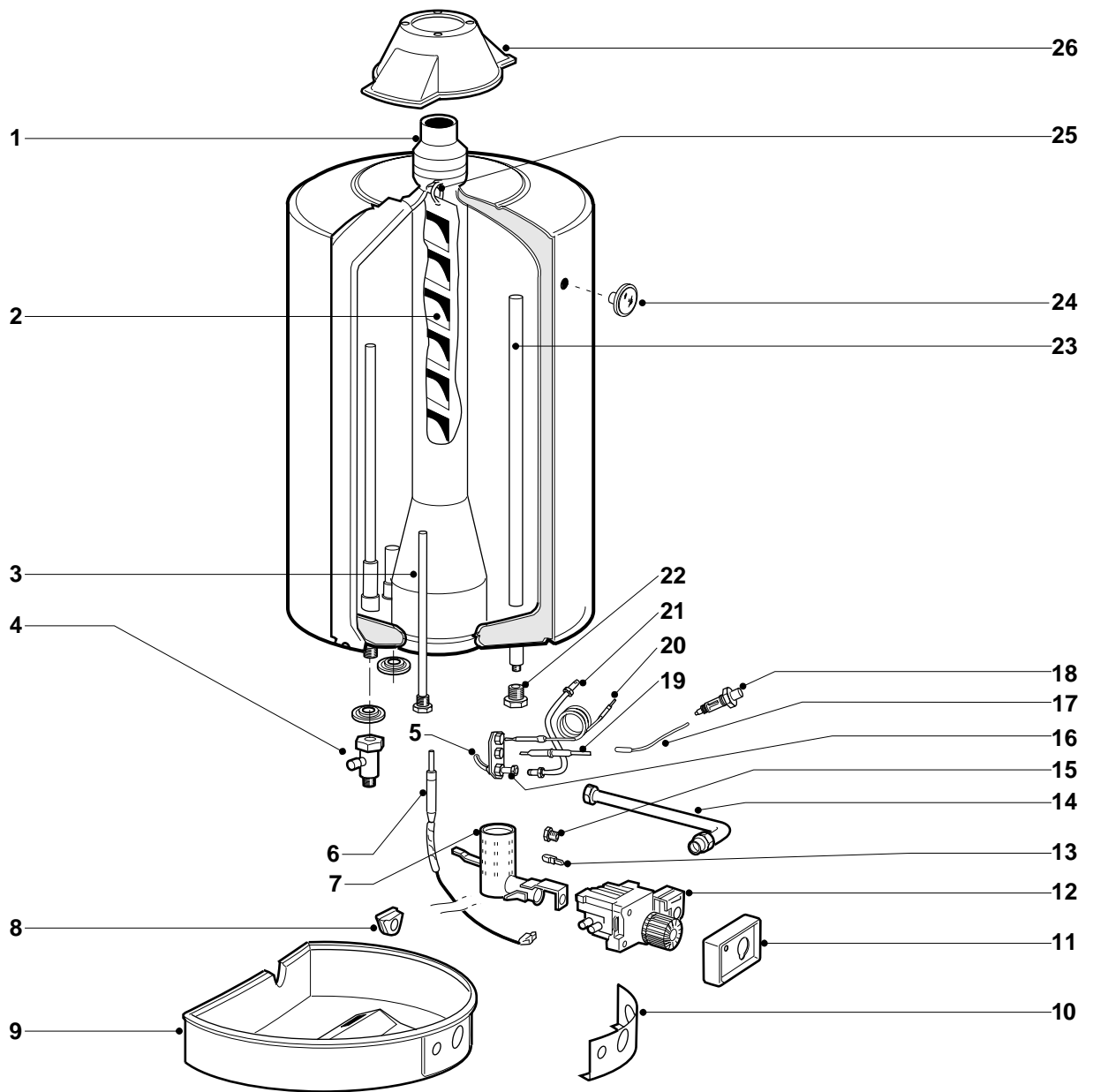
**S/SGA 80V CS (CE)**

**S/SGA 100V CS (CE)**

---

Edizione 1 datata 16 Dicembre 1996





MODELLO	CODICE	VALIDITA' DA MATRICOLA	RIF.
S/SGA 80V CS (CE)	006047	09960001	A
S/SGA 100V CS (CE)	006048	09960001	B

<b>PART.</b>	<b>CODICE</b>	<b>DESCRIZIONE</b>	<b>RIF.</b>	<b>NOTE</b>
1	289335	Riduzione camino		
2	290492	Deflettore fumi		
3	123036	Guaina termostato		
4	230224	Valvola sicurezza 1/2"M - 3/4" F ridott.		
5	289292	Bruciatore pilota		
6	243016	Sicurezza ECO		
7	290649	Bruciatore principale		
8	220637	Gommino passatubo		
9	290915	Calotta inferiore		
10	220109	Frontalino		
11	290132	Guarnizione valvola gas		
12	230270	Valvola gas "EUROSIT"		
13	243005	Blocchetto sicurezza		
14	230765	Tubo alimentazione gas		
15	289001	Ugello bruciatore principale M8 D. 1,65 GN		12
15	289016	Ugello bruciatore principale M8 D. 0,93 GL		13
16	290744	Ugello bruciatore pilota GN		12
16	290952	Ugello bruciatore pilota GL		13
17	200259	Cavetto piezo		
18	200254	Pulsante piezo		
19	200253	Candeletta accensione		
20	200159	Termocoppia		
21	122242	Tubo valvola gas/bruciatore pilota		
22	230511	Tappo anodo		
23	291084	Anodo magnesio 21,3x380 M8		
24	260146	Termometro circolare		
25	290450	Molla sostegno deflettore fumi		
26	290926	Cappa completa		
27	125023	Lama sostegno		11

<b>NOTE</b>	<b>DESCRIZIONE</b>
11	Non illustrato
12	Gas naturale
13	Gas liquido